

Spetshalsduk Estniska Liljekonvaljer



Material. 100 g *Hifa kamgarn tynt* (eller liknande tunt tvåtrådigt ullgarn), stickor 3,5 mm

Kommentar. Mönstren stickas efter diagram. Diagrammen visar endast varven från RS. Alla varv från AS stickas avigt utom de rätstickade kantmaskorna (rätstickning = alla m stickas rätt alla varv).

Muscherna stickas över två varv enligt följande: Från RS = 1r, 1omsl, 1r, 1omsl, 1r, 1omsl, 1r = 7 m i samma maska (sticka mycket löst). Från AS = alla 7 m stickas ihop avigt.

Beskrivning. Lägg upp 56 m med en uppläggning som kan öppnas igen med en extra tråd. Sticka 6 varv rätstickning.

Sticka liljekonvaljemönster enligt diagram 1. Den inramade mönsterrapporten upprepas 1 gång för tre mönsterspalter med liljekonvaljer. För lagom längd på halsduken stickas rapportens 15 v minst 16 ggr.

Avsluta med 6 varv rätstickning och minska 1 m på sista varvet (avigsidan) = 55 m. Ta inte av garnet.

Fortstätt sticka uddkant enligt diagram 2. Den inramade mönsterrapporten upprepas 4 gånger = 5 uddar. Maska av från rätsidan med dubbelt garn.

Öppna uppläggningsen och sätt maskorna på en sticka. En maska faller bort i början av uppläggningsen, det ska finnas 55 m på stickan. Sticka uddkant enligt diagram 2 även i denna sida.

Tvätta halsduken försiktigt, spänn ut den och låt den ligga tills den är helt torr.

FÖRKORTNINGAR: v = varv, m = maskor, r = rät maska, a = avig maska, 3 r tills = sticka ihop 3 m rätt, RS = rätsidan, AS = avigsidan, omsl = omslag, ggr = gånger.

Diagram 1, liljekonvaljemönster

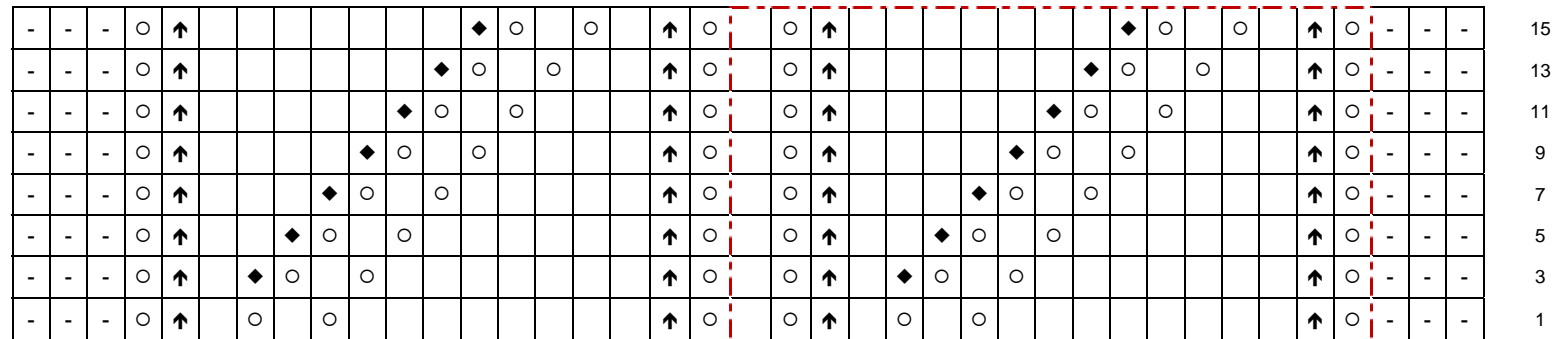
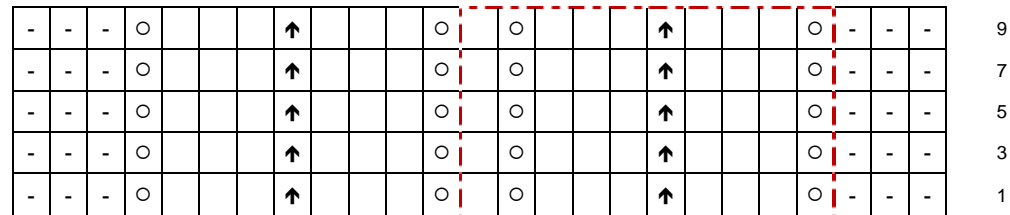


Diagram 2, uddkant



- | | | | |
|---|---|---|---|
| - | rätstickning = m stickas rät både på RS och AS | ◆ | musch = [1 r, 1 omsl] x 3, 1 r = 7 m i samma m. Alla maskor stickas ihop avigt på AS. |
| | slätstickning = m stickas rät på RS och a på AS | ↑ | 3 r tills |
| ○ | omslag | | mönsterrapport |

FÖRKORTNINGAR: v = varv, m = maskor, r = rät maska, a = avig maska, 3 r tills = sticka ihop 3 m rätt, RS = rätsidan, AS = avigsidan, omsl = omslag, ggr = gånger.