

Smal halsduk med estniskt liljekonvaljemönster

Garn: Hifa kamgarn tynt
 Stickor: 3,5 mm
 Mönster: Stickas efter diagrammen som endast visar varven från rätsidan. Alla aviga varv stickas avigt, UTOM de rätstickade maskorna. Rätstickning = alla m stickas rätt alla varv.
 Muscherna stickas över två varv. Rätsidan: 1r, 1omsl, 1r, 1omsl, 1r, 1omsl, 1r = 7 m i samma maska.
 Viktigt att muschmaskorna stickas mycket löst! Avigsidan: alla 7 m stickas ihop avigt.

Lägg upp 56 m med hjälp av en extra tråd. (Se Stickas medlemsblad nr 3, 2005 "Osynlig uppläggning").

Sticka 6 varv rätstickning.

Fortsätt med liljekonvaljemönster enligt diagram 1. Den inramade mönsterrapporten upprepas 1 gång för tre spalter med liljekonvaljemönstret. Önskas en bredare halsduk upprepas rapporten fler gånger. För lagom längd på halsduken stickas rapportens 15 varv (minst) 16 gånger.

Avsluta med 6 varv rätstickning och minska 1 m på sista varvet (avigsidan) = 55 m.

Fortsätt med uddkanten enligt diagram 2. Den inramade mönsterrapporten upprepas 4 gånger = 5 uddar. Maska av från rätsidan med dubbelt garn.

Ta bort extratråden i uppläggningen och sätt de öppna maskorna på stickan. En m faller här bort "av sig själv" i början av uppläggningen och det ska finnas 55 m på stickan. Upprepa uddkanten även i denna sida.

Tvätta halsduken försiktigt, spänn ut den och låt den ligga tills den är helt torr.

Diagram 1, liljekonvaljemönster

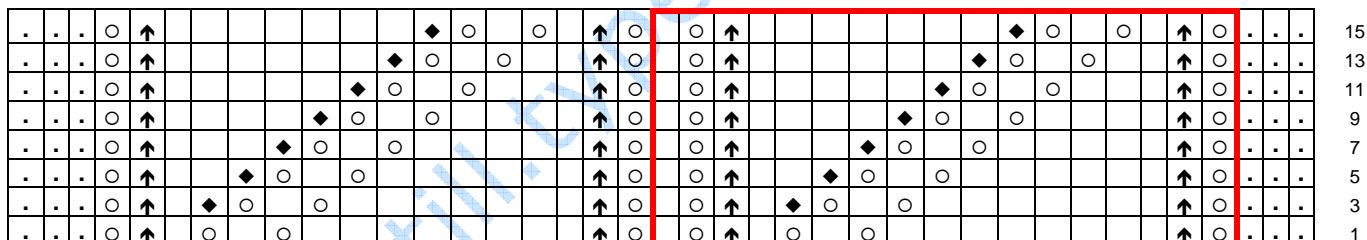


Diagram 2, uddkant

