

SPETSSTICKAD SJAL



Sjalen i entrådigt ullgarn, Christina Claesson



Sjalen i Drops Alpaca, Heléne Wallin

Denna trekantiga sjal stickas från nacken och nedåt. På de räta varven ökas 4 m genom omslag i båda ytterkanterna och på var sida om en mittmaska. Mellan ökningarna stickas ett spetsmönster efter diagram.

Båda mönstren är hämtade ur den estniska spetsmönsterboken *Pitsilised Koekirjad*.

Garn och stickor

3 nystan Drops Alpaca, stickor 4 eller för en tunnare sjal 1 hg entrådigt ullgarn, stickor 3,5.

Diagrammen

- visar endast varven från rätsidan, alla aviga varv stickas maskor och omslag avigt utom de tre kantmaskorna i var sida som stickas räta alla varv - se vidare förklaring av diagrammens symboler.
- de mörkgrå fälten är "tomrum" och hoppas över.
- visar endast halva sjalen; sticka från höger till vänster från kantmaskorna fram till mittmaskan, efter mittmaskan upprepas samma mönsterrapport en gång till..
- upprepa mönsterrapporten i diagram 1 på bredden en gång mer för var 20:e varv som stickas.

Beskrivning

Lägg upp 3 m på så sätt att de kan öppnas igen, t.ex. en virkad eller "osynlig" uppläggningsmaska .

Sticka 7 v rätstickning. Sticka 3r, plocka upp 3 m i kanten på den rätstickade remsan, öppna de 3 uppläggningsmaskorna och sticka även dem rätt = 9 m på stickan. Sticka 3r, 3a, 3r =AS.

Börja sticka enligt diagram 1, varv 1.

Efter varv 30 upprepas varv 11-30 ytterligare 6 gånger

Den avslutande nederkanten stickas enligt diagram 2, varv 1-16 stickas en gång.

Avmaska mycket löst från rätsidan; sticka 2a, *sätt tillbaka maskorna på vänstra stickan och sticka ihop dem avigt i bakre maskbågen, sticka 1a = 2am på höger sticka* Upprepa * - * varvet ut.

Tvätta och spänn ut sjalen, var noga med att dra ut uddarna ordentligt.

DIAGRAM 1

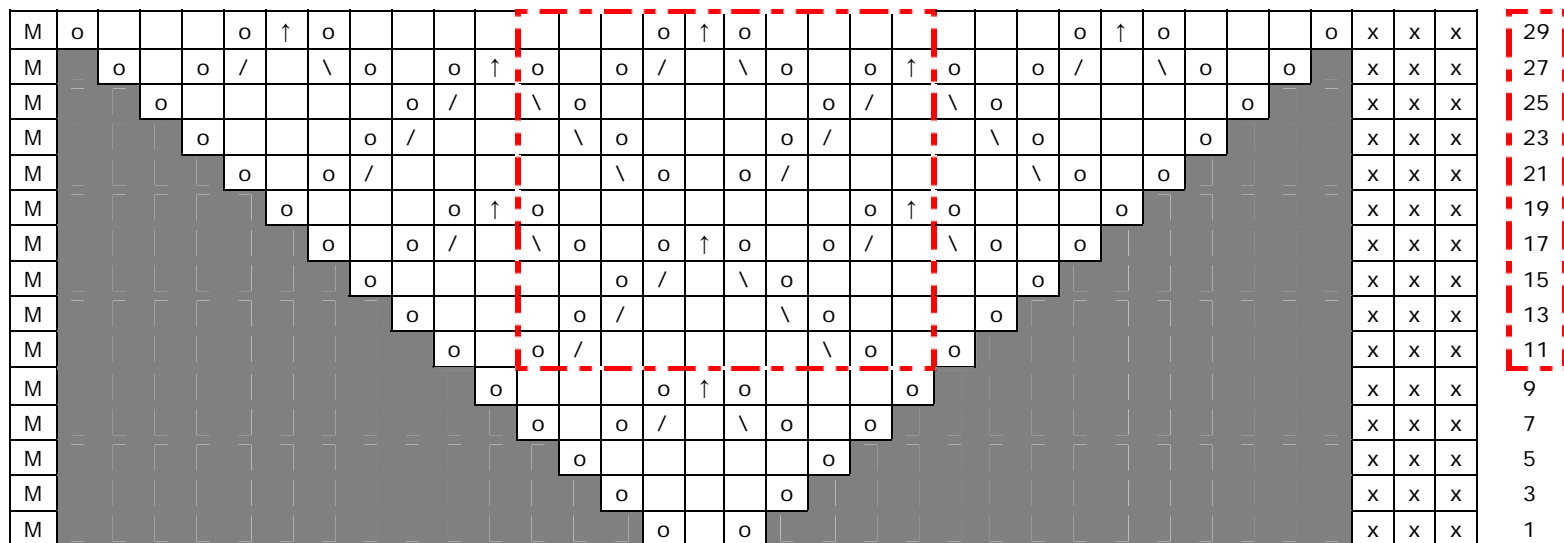
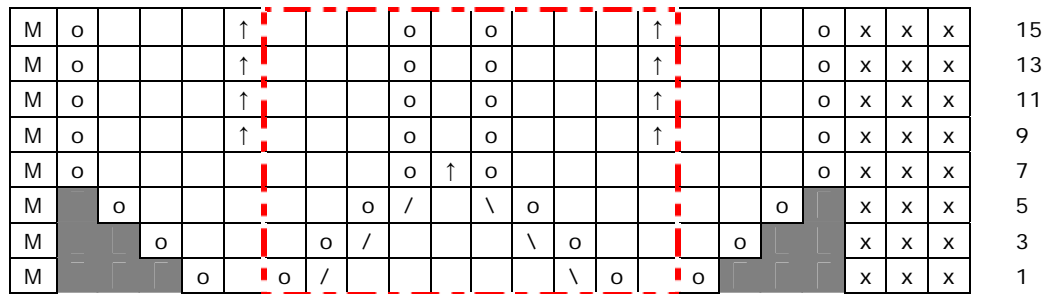


DIAGRAM 2



Heléne Wallin, Christina Claesson och Ann Axelsson
Avigmaskan 2006

FÖRKLARING AV DIAGRAMMETS SYMBOLER

- | |
|---|
| x |
|---|

 kantmaska, stickas rät alla varv (rätstickning)
- | |
|---|
| o |
|---|

 omslag, stickas avigt från AS
- | |
|--|
| |
|--|

 rät maska, stickas avigt från AS (slätstickning)
- | |
|---|
| M |
|---|

 mittmaskan, stickas rät från RS och avigt från AS (slätstickning)
- | |
|---|
| \ |
|---|

 lyft 2m rät, sätt tillbaka m på vänster sticka, 2r tills (= ihopstickning som lutar åt vänster)
- | |
|---|
| / |
|---|

 2r tills (= ihopstickning som lutar åt höger)
- | |
|---|
| ↑ |
|---|

 lyft 1m rät, 2r tills, dra den lyfta m över (= 3r tills)
- | |
|--|
| |
|--|

 mönsterrapport